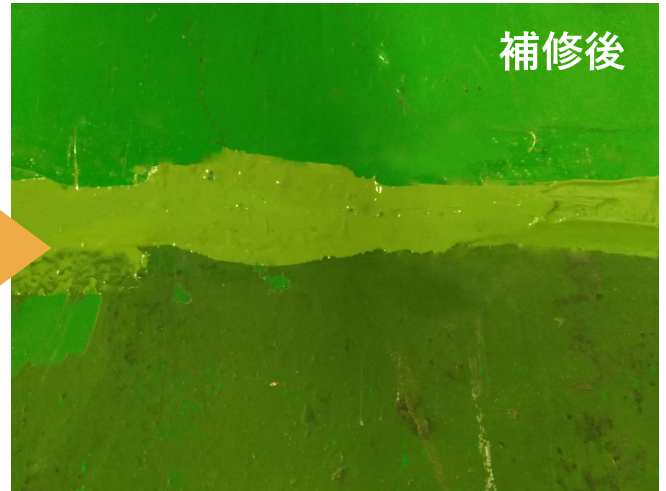
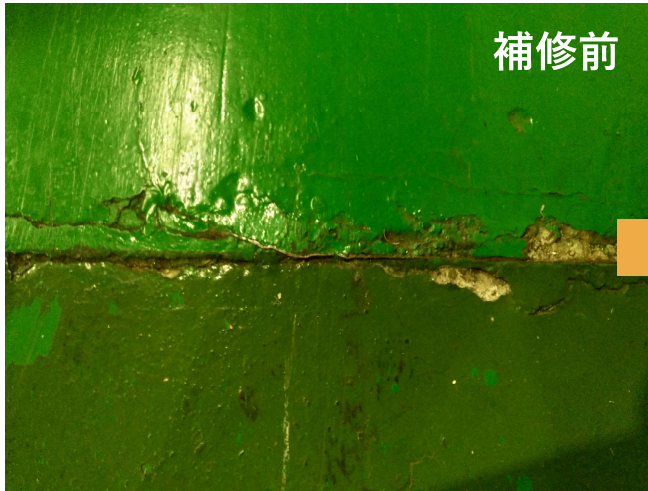


クラックエイド

セルフタイプ
床補修材

床に発生したヒビや剥がれを手軽にセルフ補修で素早く対策！
安全対策、本格的な改修までの繋ぎにピッタリです。



混ぜて塗るだけ
簡単補修

翌日には
補修箇所を解放

チューブタイプで
小分け使用が簡単

■用途

塗り床・コンクリート床のひび割れ、クラック、凹みの補修など

■カラー

ライトグリーン(主剤:グリーン 硬化剤:ホワイト)

■特長

- ・床に馴染みやすい定番のグリーンカラー
- ・使いやすいチューブタイプ
- ・使いたい分だけ取り出せ、残った分は次回の補修に使用可能です
- ・ヘラ・板も同梱ですぐに使えます
- ・適度な粘度で混ぜやすく床に充填しやすいです
- ・床のひび割れや欠損を放置するとより大きな欠損に繋がります
早い段階で補修をしておくことで改修までの期間を伸ばせます



■内容量・荷姿

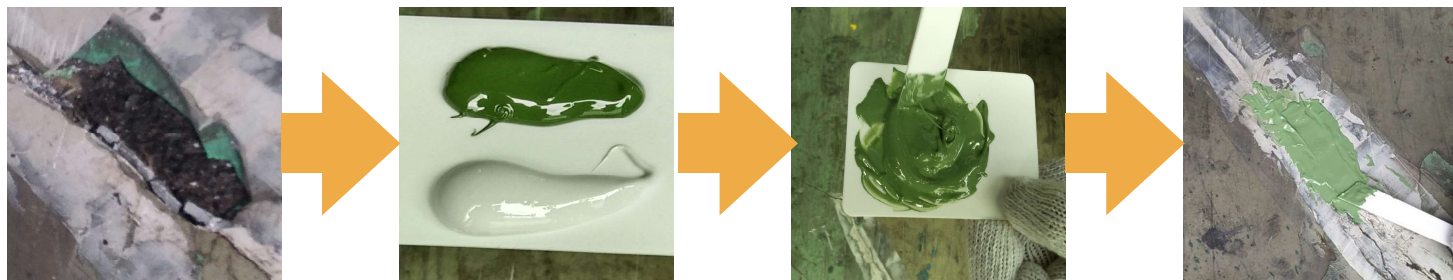
		内容量	配合比
1セット	主剤	200g	主剤:硬化剤 1:1
	硬化剤	200g	

■可使時間

温度	5℃	10℃	15℃	20℃	35℃
可使時間	40分	30分	25分	20分	10分
解放時間	24時間	24時間	24時間	5時間	3時間

※上記データは試験データですので目安としてご確認ください。

■使用方法



1, 下地処理

施工面の泥やホコリ、油分を除去。濡れていれば乾かす。

2, 主剤・硬化剤の準備

主剤・硬化剤を1:1の比率で必要量準備。

3, 主剤・硬化剤の混合

主剤・硬化剤を色が均一になるまでヘラでよく混合する。

4, 充填・補修開始

欠損部に充填する。ヘラで塗りこみ段差を修正する。

※補修箇所のゴミ・油・水分を除去し清浄な状態にしてください。
 ※材料が分離している場合がございますので、チューブを良く揉んでからご使用下さい。
 ※主剤・硬化剤を混合した時点で硬化が始まります。可使用時間に注意してご使用下さい。
 ※上塗りをする場合はクラックエイド硬化後に塗装して下さい。
 ※5°C以下の場合には塗装を避けて下さい。
 ※降雨・降雪・高温・高湿度時およびその恐れがある場合には塗装を避けて下さい。

■下地との適合性

条件	旧塗膜および下地
直接パテ塗装可能	コンクリート、アクアコート5500、アクアコート8000、アクアコート8410J アクアコート5050、エポナイトローラー

■上塗りとの適合性

条件	上塗り塗料
直接上塗可能	アクアコート5500、アクアコート8000、アクアコート8410J アクアコート5050、エポナイトローラー

■注意事項

- ・主剤と硬化剤の混合は入念に行なって下さい。
- ・混合後はすみやかに全量使い切ってください。時間の経過と共に硬化が進んでいきます。
- ・製品の取り扱い、安全データシート(SDS)に従ってください。
- ・皮膚に触れたり、蒸気を吸入したりすると、皮膚障害や中毒を起こすおそれがありますから 取り扱いには十分に注意してください。
- ・取り扱いは風通しのよい場所で行ってください。
- ・容器から出し入れする時はこぼれないようにしてください。
- ・取り扱い中は皮膚に触れないようにし、防護マスク、保護メガネ、保護手袋などを着用して下さい。
- ・取り扱い後、洗顔、手洗い及びうがいを十分に行ってください。
- ・皮膚や衣類に付着した場合、直ちに水で洗浄してください。炎症や刺激がある場合は直ちに医師の診断を受けて下さい。
- ・廃材、容器、養生材、ウエスなどは安全な場所にまとめて保管し、自分で廃棄、焼却せず 認可業者に処分を委託してください。
- ・容器に中身を残したまま廃棄したり、火気を当てたりしないでください。
- ・排水路、下水、河川への排出及び地下浸透をしないでください。
- ・保管は直射日光を避け冷暗所で保管してください。

 アイレジン株式会社

営業本部 野田工場
 〒342-0042 〒270-0237
 埼玉県吉川市中野338 千葉県野田市中里222
 【営業・業務】 【製造部・技術部】
 TEL 048-983-3883 TEL 04-7129-3121
 FAX 048-983-3884 FAX 04-7129-3123



<http://i-resin.com/>

2024.3.2000