

# 新発売記念キャンペーン

## エポナイトローラー

1セットお買上げ毎に**塗装キット**を進呈いたします。



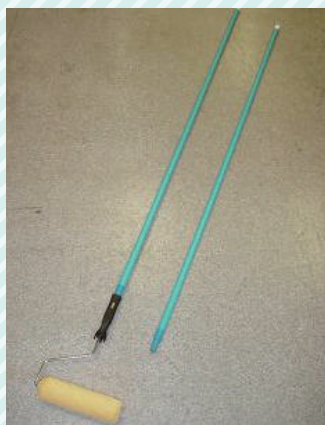
### ◇塗装キット内容物◇

- ・スモールローラー **x2**  
【長さ 6インチ(15cm) 毛丈 14mm】
- ・スモールローラーハンドル **x1**

(不要な方は御注文時に不要とお申し付けください。)

### あると便利な副資材紹介

(※注) お客様にて御用意下さい。



継柄

(立ったまま塗装できます。)



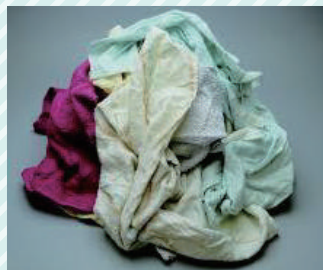
刷毛



拭取り用溶剤



布マスク



拭取り用ウエス



低粘着テープ



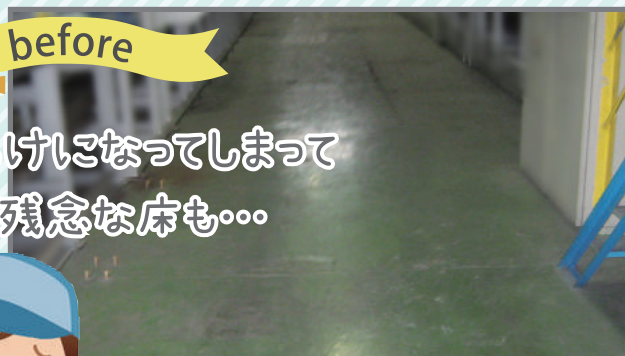
マスキングテープ

簡単施工で  
床リフレッシュ!

キレイな床に  
早変わり!

塗床材  
ローラー施工  
タイプ

# エポナイトローラー



before

キズだらけになってしまって  
表面が残念な床も...



after

一度の塗装で  
ここまで  
ツルツル・ピカピカ!



塗り替え塗装  
の場合、  
プライマー無しで  
施工可能

2液性なので  
強度な塗床面に  
仕上がります

細かな  
キズ・割れが  
目立ちません

# 使用方法

※塗付予定面に突起物・ゴミ・ホコリ・水分・油分のないよう十分に清掃してください。

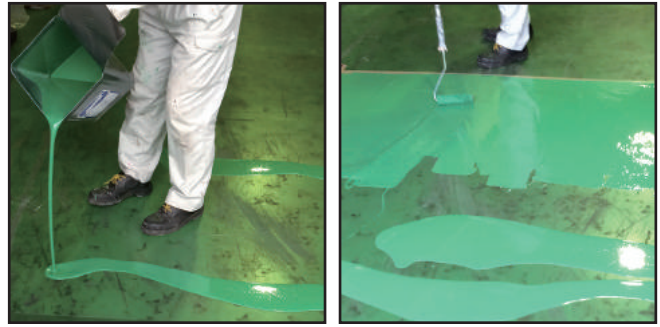
## 01 混ぜ

十分に攪拌してください。



## 02 塗装

攪拌後 20 分以内に使い切ってください。



## 03 仕上がり

塗装後16~24時間で歩行可能です。



※攪拌機をご使用下さい。

攪拌機 (例)

※重機 (フォークリフト等) の走行には 1 週間程の養生が必要になります。

※水分をきらい白化の原因となりますので、雨・湿気が多い日の施工は避けてください。

※コンクリート、モルタル等の塗付していない床面に塗装予定の場合は弊社までご相談下さい。

# 荷姿

入目

15kg / セット 混合比 / 5 : 1  
主剤 12.5kg 硬化剤 2.5kg

1セット塗装可能  
面積の目安

15~40 m<sup>2</sup>

適応下地

全ての塗床面

# カラー

アクアコート標準色見本をご参照ください。

## 注意事項

- 開封前に缶を逆さにし、よく振ってからご使用ください。
- 水分をきらいますので、雨・湿気が多い日の施工は避けてください。
- 材料保管は、直射日光を避けてください。
- 施工時における周辺での火気は厳禁です。
- 重機 (フォークリフト等) の走行には 1 週間程の養生が必要になります。
- 施工時は揮発成分を吸い込まないように、十分に換気をし、保護マスク・保護メガネ・保護手袋などの保護具を着用してください。
- 施工時に気分が悪くなったり、皮膚や目に付着し痛みや炎症が発生した場合は、速やかに医師の診断を受けてください。
- 誤って飲み込んだ場合は、速やかに医師の診断を受けてください。
- その他ご不明な点がございましたらお問い合わせください。



アイレジン株式会社

営業本部 〒342-0042 埼玉県吉川市中野338  
TEL. 048-983-3883  
FAX. 048-983-3884

工場 〒270-0237 千葉県野田市中里222  
TEL. 04-7129-3121  
FAX. 04-7129-3123

# エポナイトローラー

---

ハイソリッド型エポキシ塗床材 ローラー施工タイプ



# エポナイトローラーとは

before

キズだらけに  
なってしまって  
残念な床も・・・

after

一度の塗装で  
ここまで  
ツルツル・ピカピカ！

# エポナイトローラーとは

---

- ・ エポナイトローラー3つの特徴
- ・ 使用方法
- ・ 施工時の注意点
- ・ 荷姿
- ・ カラー
- ・ 注意事項
- ・ Q&A
- ・ 他社同等品

# エポナイトローラー 3つの特徴

1、塗替え塗装の場合、プライマー無しで施工可能！

塗替えの場合、プライマー無しでも良好な密着性。

有機溶剤の含有量が少ないため既存塗膜を侵しません。

アクリル塗料の上にも塗装可能です。

## 1. 密着性試験

### テストピース作成

- ・旧塗膜：スレート板にRプライマーを0.2kg/m<sup>2</sup>で塗付し、1日養生させた。翌日5500、5050を0.5kg/m<sup>2</sup>で塗付し1週間養生させた。8000を2.0kg/m<sup>2</sup>で塗布し1週間養生させた。その後工場内で5か月程度屋外ばく露した。
- ・新塗膜：スレート板にRプライマーを0.2kg/m<sup>2</sup>で塗付し、1日養生させた。翌日5500、5050を0.5kg/m<sup>2</sup>で塗付し1週間養生させた。8000を2.0kg/m<sup>2</sup>で塗布し1週間養生させた。

### 密着試験

テストピースにエポナイトローラーを不織布を挟んで塗付し、24時間後と168時間後に不織布による強制剥離によって密着性を試験した。

※シーズンはS・W同様の結果

下地		研磨	密着性	
			24 h	168 h
旧塗膜	5500 (アクリル)	なし	○	○
		あり	○	○
	5050 (ウレタン)	なし	○	○
		あり	○	○
	8000 (エポキシ)	なし	○	○
		あり	○	○
新塗膜	5500 (アクリル)	なし	○	○
		あり	○	○
	5050 (ウレタン)	なし	×	×
		あり	○	○
	8000 (エポキシ)	なし	○	○
		あり	○	○

# エポナイトローラー 3つの特徴

2、2液性なので強度な塗床面に仕上がります。

試験項目	単位	試験結果
比重		1.53
硬化時間	h/23°C	14 00
引っ張り強度	N/mm <sup>2</sup> (kgf/cm <sup>2</sup> )	3.3 (33.7)
圧縮強度	N/mm <sup>2</sup> (kgf/cm <sup>2</sup> )	24.4 (250)
曲げ強度	N/mm <sup>2</sup> (kgf/cm <sup>2</sup> )	4.0 (41.1)
耐摩耗性	mg	36

- 耐溶剤性試験
- テストピース作成  
スレート板にRプライマーを0.2kg/m<sup>2</sup>で塗付し、養生させた。  
その後エポナイトローラーを0.5kg/m<sup>2</sup>で塗付し標準室で養生させた。
- テストピースに各溶剤、水溶液を垂らして、2時間後の塗膜の様子を観察した。作業は標準室で行った。

耐溶剤性試験	エポナイトローラー			
	春夏秋用		冬用	
	1日	3日	1日	3日
ヘキサン	○	○	○	○
トルエン	△	△	△	△
メタノール	△	△	△	△
エタノール	△	△	△	△
10%酢酸	×	×	×	×
10%硫酸	△	△	△	△
10%塩酸	△	△	△	△+
10%次亜塩素酸	○	○	○	○
30%リン酸	×	×	×	×
10%クエン酸	△	△+	△+	△+
5%苛性ソーダ	○	○	○	○
水道水	○	○	○	○

◎ = 変化なし ○ = やや変化

△ = 変色、膨潤、つやヒケ × = ふくれ



# エポナイトローラー 3つの特徴

---

3、細かなキズ・割れが目立ちません。

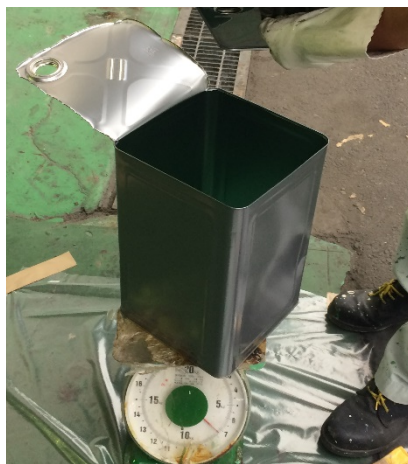
肉もちが良く中厚タイプのため、施工が手軽なローラー塗りなのに薄塗りタイプと比べ細かなキズ・割れをカバーします。

ハイソリッド型の高固形分でありながら、粘度が低いためローラーでの塗装を可能にしました。

# 使用方法

※塗付予定面に突起物・ホコリ・水分・油分のないように十分に清掃してください。

1、混ぜ 十分に攪拌して下さい。



2、塗装 攪拌後20分以内に使い切ってください。



3、完成 塗装後16～24時間で歩行可能です。



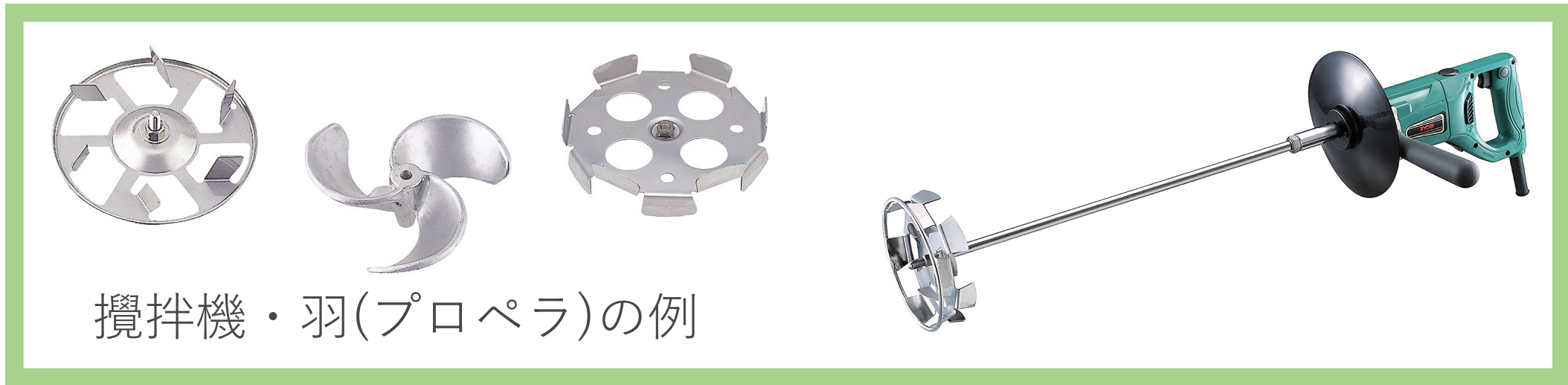
※攪拌機を使用してください。



攪拌機(例)

# 施工時の注意点

1、攪拌機をご使用下さい。



攪拌機・羽(プロペラ)の例

2、水分を嫌い白化の原因となりますので、雨・湿気の多い日の施工は避けて下さい。

3、コンクリート、モルタル等の塗料を塗付していない床面に塗装予定の場合は弊社までご相談下さい。

# 荷姿

---

入目 15kg/セット 混合比 5 : 1  
主剤 12.5kg 硬化剤2.5kg

- ・ 1セット塗装可能面積の目安 15～40m<sup>2</sup>
- ・ 適応下地 全ての塗床面



# カラー(標準色15色)

※画像の為、実際の色彩とは異なります。



マキノグリーン



ライトグリーン



フレッシュグリーン



ブライトエメラルド



パールグレー



マイルドグレー



アイボリーホワイト



クリーム



ベージュ



パールオーク



241ブラウン



ファンシーブラウン



ダイルレッド



マリンブルー



サマーブルー

# 注意事項

---

- ・ 開缶前に缶を逆さにし、よく振ってからご使用下さい。
- ・ 水分をきらいますので、雨・湿気の多い日の施工は避けて下さい。
- ・ 材料保管は、直射日光を避けて下さい。
- ・ 施工時における周辺での火気は厳禁です。
- ・ 重機(フォークリフト等)の走行には1週間程の養生が必要になります。
- ・ 施工時は揮発成分を吸い込まないように、十分に換気をし、保護マスク  
保護メガネ・保護手袋等の保護具を着用してください。
- ・ 施工時に気分が悪くなったり、皮膚や目に付着し痛みや炎症が発生した  
場合は速やかに医師の診断を受けて下さい。
- ・ 誤って飲み込んだ場合は、速やかに医師の診断を受けてください。
- ・ その他ご不明な点がございましたらお問い合わせください。

# Q & A

---

Q1.どんなキズでもカバーできるの？

A1.細かいキズはカバーすることが可能です。

陥没やクラックなど大きいキズやへコミは対象外となります。

状態についてご不明な場合は弊社までご相談ください。

Q2.既存塗膜が無い場合は？

A2.ちり・ほこり・油分水分を除去し、各種プライマーを塗付してください。

ご不明な場合は弊社までご相談ください。